

RELATÓRIO DE VISTORIA Nº GPO 015/2018

Gerência de Projetos e Obras – Diretoria de Conservação e Restauração
Casarão Dona Cota/Pitangui

1/5

OCORRÊNCIAS

Visita Técnica foi feita em 08/06/2018 com o objetivo de verificação das condições do Casarão Dona Cota.

A edificação possui planta em formato “L”, sendo sua porção frontal constituída de 2 pavimento e a porção posterior de 1 pavimento. Observou-se que há moradores na porção posterior da edificação.

Na porção frontal há escoramento precário, sem as devidas travas que estabilizam a estrutura. Verificou-se este tipo de escoramento nas alvenarias externas (fotos 01 a 04), internas (fotos 05 a 09) e nos barrotes de piso (do 1º para o 2º pavimento) (fotos 10 a 12), não dando estabilidade correta à edificação.

Na porção posterior pode ser visto a necessidade de ser reestruturado e/ou refeito as redes hidráulica (fotos 13 e 14) e elétrica (fotos 15 e 16). Na rede elétrica é possível ver algumas “gambiarras”, podendo trazer risco aos moradores. Na mesma porção, onde há ainda engradamento e entelhamento, e cobertura em lona, há necessidade de revisão e troca de peças do engradamento, e suas telhas (fotos 17 a 20).

CONCLUSÃO / PROVIDÊNCIAS / RECOMENDAÇÕES

Recomenda-se **projeto de escoramento** para a porção frontal da edificação e sua devida execução.

Quanto a porção posterior há a necessidade de **projeto elétrico**, para que sejam verificadas as dimensões corretas de carga, evitando assim, riscos aos moradores. Na mesma porção é recomendado a revisão e troca do engradamento e de telhas.

DOCUMENTAÇÃO FOTOGRÁFICA



Foto 01 – Fachada Principal



Foto 02 – Fachada Lateral Esquerda

RELATÓRIO DE VISTORIA Nº GPO 015/2018

Gerência de Projetos e Obras – Diretoria de Conservação e Restauração
Casarão Dona Cota/Pitangui

2/5



Foto 03 – Fachada Fundos



Foto 04 – Fachada Lateral Direita



Foto 05 – Alvenaria Interna (lado esquerdo e fundos para porção posterior da edificação)



Foto 06 – Alvenaria Interna (fundos para porção posterior da edificação)



Foto 07 – Alvenaria Interna (fundos para porção posterior da edificação)



Foto 08 – Alvenaria Interna (frente para fachada principal)

RELATÓRIO DE VISTORIA Nº GPO 015/2018

Gerência de Projetos e Obras – Diretoria de Conservação e Restauração
Casarão Dona Cota/Pitangui

3/5



Foto 09 – Alvenaria Interna (frente para fachada principal)



Foto 10 – Escoramento de Barrotes



Foto 11 – Escoramento de Barrotes

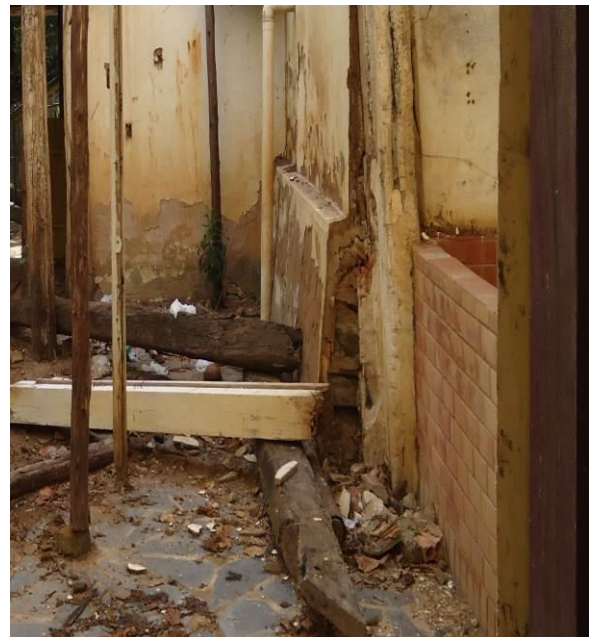


Foto 12 – Escoramento de Barrotes

RELATÓRIO DE VISTORIA Nº GPO 015/2018

Gerência de Projetos e Obras – Diretoria de Conservação e Restauração
Casarão Dona Cota/Pitangui

4/5

	
Foto 13 – Instalações Hidráulicas	Foto 14 – Instalações Hidráulicas
	
Foto 15 – Instalações Elétricas	Foto 16 – Instalações Elétricas
	
Foto 17 – Telhado	Foto 18 – Telhado

RELATÓRIO DE VISTORIA Nº GPO 015/2018

Gerência de Projetos e Obras – Diretoria de Conservação e Restauração
Casarão Dona Cota/Pitangui

5/5

	
Foto 19 – Telhado	Foto 20 – Telhado

Redigido por:	Data: 11/06/2018	Ciente:	Data: / /
Rodrigo Zaghi Alves Engenheiro Civil – Apoio técnico – GPO CREA/MG 68011/D		Karina Lúcio Roquete Gerente de Projetos e Obras CAU A.39.262-6 / MASP 1274502-2	
Ciente:		Data: / /	
		Soraia A. Martins Farias Diretora de Conservação e Restauração CAU A29284-2/MASP 377669-7	